

Dreht vor
Freude





*Wasch
wie ein
Profi.*

Thomas Marder – CEO

Schulthess ist die führende Schweizer Unternehmensgruppe in der Waschtechnik seit 1845. Schulthess steht für Innovation in der Wäschepflege und geht als Pionier neue Wege, mit dem Ziel, das Leben von Kundinnen und Kunden zu vereinfachen.

Schulthess entwickelt und produziert in der Schweiz qualitativ hochwertige Maschinen, Anlagen und Systemlösungen für private, gewerbliche und industrielle Kunden. Der nationale und internationale Verkauf wird durch professionelle Serviceleistungen ergänzt. Unsere Produkte heben sich ab durch hohe Funktionalität, Leistung, Langlebigkeit, Robustheit sowie einfachste Bedienung. Unser einzigartiges digitales washMaster-Zahlungssystem unterstützt unsere Mehrfamilienhaus-

Kunden in der effizienten Bewirtschaftung ihrer Waschküchen. Bei Schulthess fördern wir eine Kultur der Selbstverantwortung, der kontinuierlichen Verbesserung, des gegenseitigen Vertrauens sowie der persönlichen Weiterentwicklung. Wir arbeiten in Leistungsteams und in einem Klima der Exzellenz eines Weltklasseunternehmens. Der wirtschaftliche und ökologische Umgang mit Ressourcen und die konsequente Ausrichtung auf die Nachhaltigkeit sind unser Anspruch und die Basis unserer starken Marktposition. Damit generieren wir für unsere Kunden und Kundinnen einen Mehrwert.

Wir von Schulthess freuen uns, wenn Waschen für Sie zum Erlebnis wird!

Unsere Herkunft ist unsere Zukunft



01

Schulthess-Werte

Swiss made 08-09
Design 10-11
Intelligente Technik 12-13
Nachhaltigkeit 14-15
Programme 16-23

02

Waschmaschinen fürs Eigenheim

Waschen 30-33

03

Wäschetrockner fürs Eigenheim

Trocknen 40-44

05

Innovationen

Smarte Alltagshelfer 54-57

06

Lösungen fürs Mehrfamilienhaus

Waschen 62-65
Trocknen 66
Raumluftwäschetrockner 69

07

Zahlungssysteme

Von Digital bis Kleingeld 72

08

Technische Produktinformationen

Eigenheim 76-78
Mehrfamilienhaus 79-81

04

Kundenservice

Professioneller Service 24/7 49-51

Off

 **SCHULTHESS**
Spirit 660

Unsere Werte
sind Ihr Vorteil.

Gebaut in der Schweiz. Gelebt in jedem Zuhause.

Die Vorteile unseres Standorts im Zürcher Oberland liegen auf der Hand – für uns und für Sie

Swiss made steht seit der Gründung unseres Unternehmens in erster Linie für die Schweizer Qualität der Produkte, nicht von ungefähr sind die Robustheit und Langlebigkeit unserer Maschinen legendär. Der Schweizer Standort hat aber noch weitere Vorteile: Wir können flexibel auf Kundenwünsche eingehen und produzieren «just in time». Das heisst, wir fertigen auf Bestellung, was kurze Lieferzeiten garantiert. Zudem sind die Anfahrtswege bei der Auslieferung kürzer und deshalb ökologischer.





Design

ist das Zusammenspiel der Details.

Schulthess-Maschinen überzeugen von aussen und von innen

Die klare Formensprache unserer Geräte repräsentiert nach aussen, was in ihnen steckt: innovative Technik in Premiumqualität. Das reduzierte Design mit den eckigen verchromten Türen ist das optische Markenzeichen der Schulthess-Maschinen. Unsere Spirit-Modelle wurden dafür mit dem begehrten Designpreis Red Dot Award ausgezeichnet. Damit die Geräte perfekt in den Wohnraum passen, sind sie sowohl in reinem Weiss wie auch in edlem Anthrazit erhältlich. So wird Waschen rundum zum Erlebnis.



Intelligente Technik. Entspannter Alltag.

Schulthess-Waschmaschinen und -Wäschetrockner sind mit einer innovativen Technik ausgestattet, die das Leben per Fingertip vereinfacht.

Smart-Control

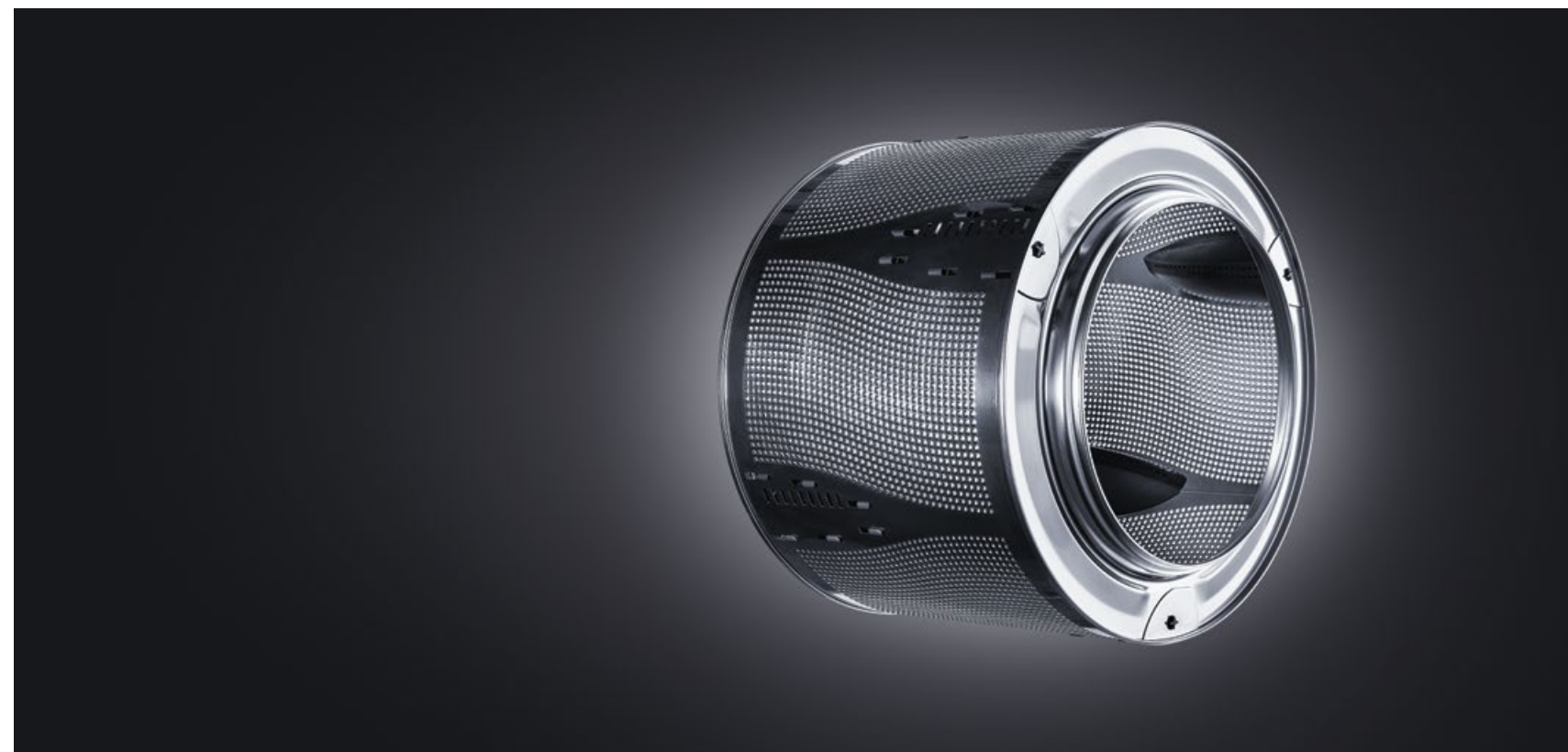
Bei unseren Geräten verstehen Sie auf Anhieb, wie sie funktionieren. Im übersichtlichen Bedienungsfeld lassen sich alle Programme schnell und einfach per Fingertip anwählen und Ihre Lieblingsprogramme als Favoriten speichern. Das grosse Display ist besonders gut lesbar und kommuniziert in mehreren Sprachen.

Silent-Motor

Der Silent-Motor ist eine echte Innovation: Die clevere Konstruktion macht ihn praktisch wartungsfrei, und er sorgt für kraftvolles Waschen. Er ist auch verantwortlich für die herausragende Energieeffizienz der Maschinen (bis zu A+++) und die extreme Langlebigkeit auch bei hohen Schleuderzahlen. Und das alles bei einem minimalen Geräuschpegel.

3D-Waschen

Die einzigartige 3D-Waschtrommel bewegt die Wäsche in drei Dimensionen: von oben nach unten, von links nach rechts und von vorne nach hinten. Besonderes Augenmerk wurde bei der Entwicklung der Schulthess-Spirit auf die Waschtrommel gelegt. Die Mitnehmer, die die Textilien in der Trommel bewegen, sind speziell geformt und angeordnet. Durch ihre direkte Wassereinspülung wird die Wäsche schneller mit dem exakt temperierten Wasser und dem Waschmittel benetzt und der Waschprozess startet früher. Die sehr feine Trommellochung sorgt dafür, dass das benötigte Wasser schneller ausgetauscht und die Wäsche besonders gründlich und sanft gepflegt wird.



Hochwertiger Chromstahl ist robuster und nachhaltiger

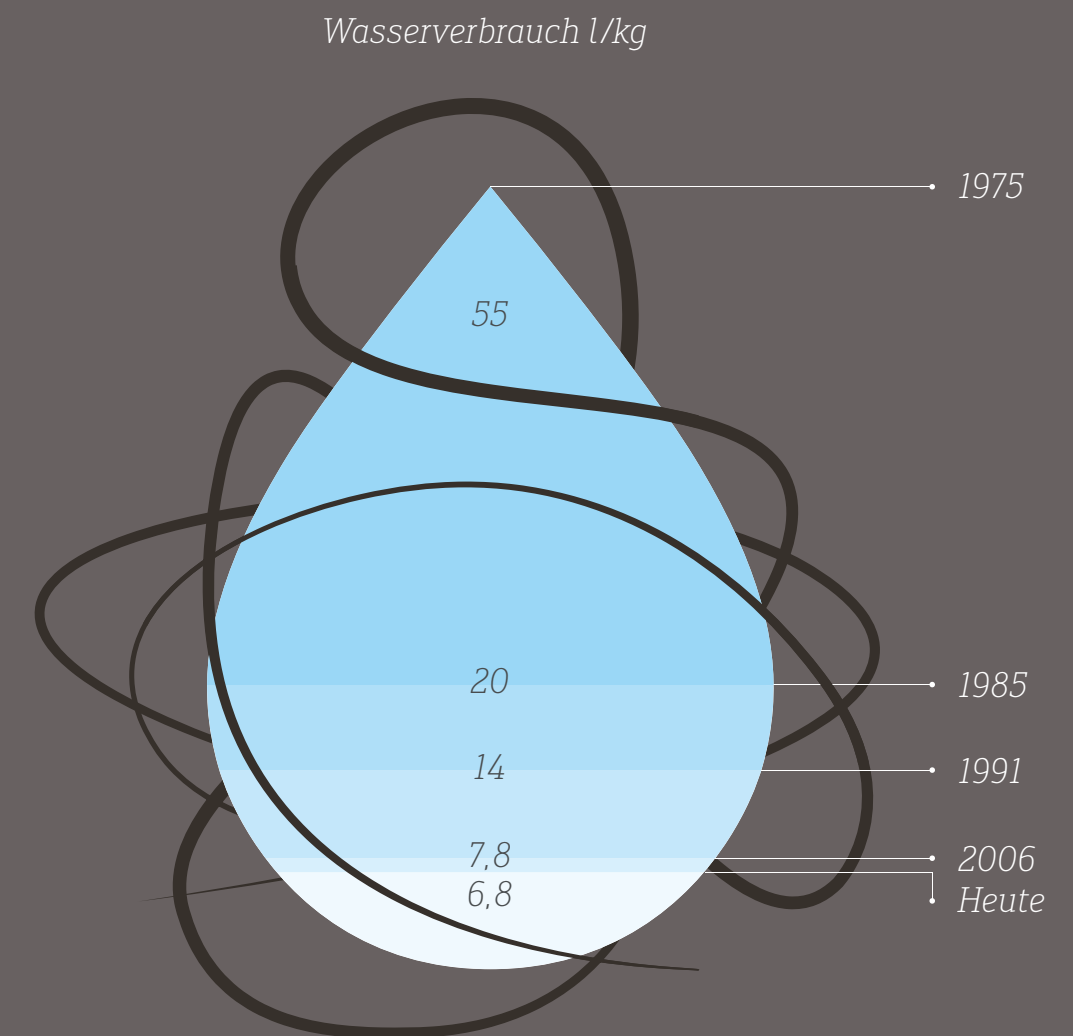
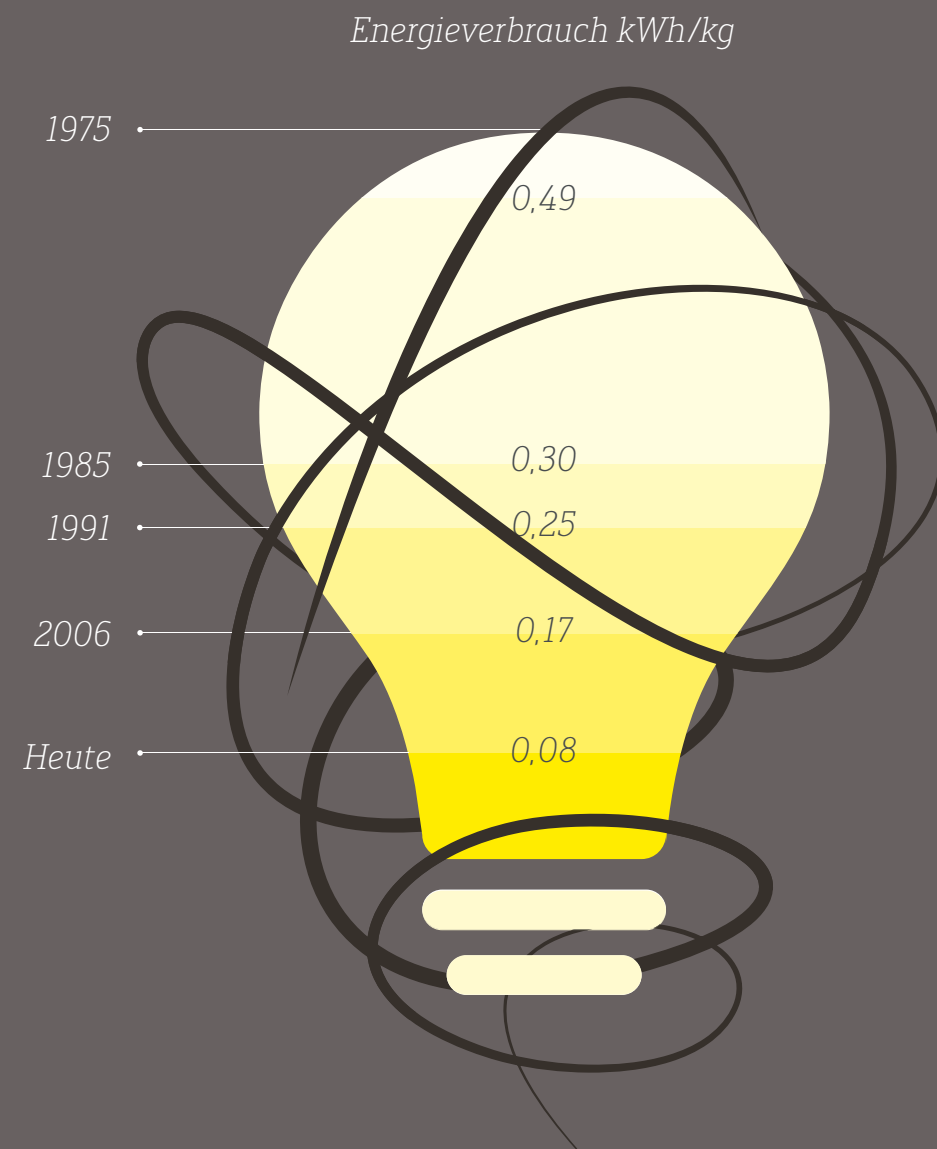
Schulthess-Waschtrommeln sind aussen und innen aus hochwertigem Chromstahl. Im Gegensatz zu Kunststoff-Trommeln überzeugen ihre Vorteile: Sie sind absolut hygienisch und äusserst nachhaltig.

Nachhaltige Sauberkeit.

Eindrucklich: Der Energie- und Wasserverbrauch von Schulthess-Maschinen wurde in den letzten 40 Jahren um beinahe das 7-Fache gesenkt.

Brauchte im Jahr 1975 eine Waschmaschine noch 55 Liter Wasser pro Kilogramm Wäsche, sind es heute 88 % weni-

ger, nämlich gerade mal noch 6,8 Liter. Ebenso erstaunlich ist der Energieverbrauch: 1975 benötigte ein Kilogramm Wäsche 0,49 kWh, heute noch 0,08 kWh. Wer sich für Schulthess entscheidet, wäscht also besonders nachhaltig.



Damit Sie lange Freude an Ihren Textilien haben, verdienen sie eine Sonderbehandlung. Die vielseitigen Programme von Schulthess sind getestet und optimiert für Delikates, Synthetisches, Dunkles oder Pflegeleichtes. Je nach Verschmutzungsgrad und Waschmenge lassen sich die Programme zudem auch individuell einstellen.



Pflegeprogramme für
das ganz besondere

Wohlfühl

Extrem schnell. Extrem sauber.

Quickwash in 15 Minuten

Im Quickwash-Programm werden kleinere Wäskemengen bei 30 °C in 15 Minuten sauber. Auch hervorragend geeignet, um neue Textilien erstmalig zu waschen oder Badebekleidung aufzufrischen.

Express ab 20 Minuten

Bis 4 kg für stärker verschmutzte Wäsche.

3D-Powerclean

Tadellos saubere Wäsche – in weniger als einer Stunde. Normal verschmutzte Baumwollwäsche wird mit diesem Spezialprogramm bei 40 °C und 60 °C in nur 57 Minuten sauber. Dafür sorgen die 3D-Waschtrommel, die zwei leistungsstarken Heizstäbe und zwei gründliche Spülgänge. Mehr Zeit braucht saubere Wäsche nicht.

Was Sie lieben, pflegen wir mit Sorgfalt



Babycare

Spezialprogramm für anspruchsvolle Baby- und Kinderwäsche. Strampler, Bodys, Lätzchen und andere stark verschmutzte Textilien werden gründlich sauber und mit Rücksicht auf die empfindliche Babyhaut intensiv gespült.

Supersilent-Funktion

Damit Ihr Baby nicht geweckt wird, gibts die Supersilent-Funktion von Schulthess. Dank spezieller Dämmung sowie geräuscharmer Antriebsmotoren wäscht die Maschine extrem leise. Dies wurde in einem unabhängigen Prüfgutachten von der Empa bestätigt.

Kindersicherung

Wir garantieren 100-prozentige Betriebssicherheit, damit Sie sich zurücklehnen und Waschmaschine sowie Wäschetrockner mit gutem Gewissen die Arbeit überlassen können. Der eingebaute Kinderschutz verhindert, dass Kinder ins laufende Programm eingreifen und sich verletzen. Das doppelte Wärmeschutzglas schützt ausserdem kleine Kinderhände effektiv vor Verbrennungen.

Programme zum Durchatmen.

Antibac

Allergiker können dank diesem Programm endlich aufatmen. Milben, Pollen, Bakterien, Pilze und Viren haben keine Chance. Das freut auch Menschen mit besonders sensibler Haut.

Pollenclean

Dieses Spezialprogramm entfernt 80 % der Pollen aus Textilien. Luftströme trennen Textilien und Pollen, die von einem Spezialfilter aufgefangen werden (von aha! Allergiezentrum Schweiz empfohlen).

Petplus

Hunde und Katzen machen Freude, aber sie verlieren täglich grosse Mengen Haare. Das Petplus-Programm der Schulthess-Wäschetrockner entfernt lästige Tierhaare zuverlässig aus Kleidern und Textilien.

Ein Profi in allen Lebenslagen.

Bügelfinish-Testsieger

Blusen und Hemden werden in der Waschtrommel behutsam abgekühlt und gleichzeitig sanft in alle Richtungen gestreckt. Das Resultat: knitterfreie Textilien direkt aus der Trommel. Das Testinstitut wfk* bestätigt: «Bügelfinish ist das beste Programm ...» und «... signifikant besser als mit Dampf».

Sportswear

Sportler waschen und imprägnieren ihre Wanderjacken, Skianzüge, Regenjacken oder Turnschuhe mit dem Sportswear-Programm und sind so auch bei Regen auf der trockenen Seite.

Homecare

Die Reinigung von Heimtextilien wie Mikrofaser-Wischtüchern, Bett- und Frottierwäsche, Daunen und Vorhängen wird mit diesem Programm besonders gründlich. Ausserdem wird die Maschine anschliessend mit dem Maschinenreinigungsprogramm Autoclean gereinigt.

Businesswear

Blusen, Hemden und Anzughosen sind oft nur leicht verschmutzt und bedürfen einer besonders schonenden Behandlung. Ein Programm, das den Gang zur Reinigung erspart.

* Gemäss Untersuchung WL 6491/13 und WL 6491A/13 des wfk-Instituts für Angewandte Forschung GmbH



02

Waschmaschinen
für zuhause.

Spirit
540



540 Moonlight

“
*Für jede Textilart
entwickle ich das
geeignete Waschprogramm,
damit Temperatur, Zeit,
Mechanik und Waschmittel
perfekt harmonieren.*

Yangsong Liu – Ingenieur Verfahrenstechnik



Modelle

Für Trendsetter

Spirit 540 – Moonlight



Technische Daten

A+++
Max. Schleuderdrehzahl 1600 U/min
Füllmenge 1–8 kg
4,3"-Farbdisplay mit Touch-Bedienung
Waschtrommel innen und aussen
aus Chromstahl
LED-Trommelbeleuchtung
Supersilent-Funktion
Schmutzsensoren
Beladungserkennung und
Waschmittel-Dosieranzeige
AquaSafe

Programme*

Für Anspruchsvolle

Spirit 540 – Sheer Shine



Technische Daten

A+++
Max. Schleuderdrehzahl 1600 U/min
Füllmenge 1–8 kg
4,3"-Farbdisplay mit Touch-Bedienung
Waschtrommel innen und aussen
aus Chromstahl
LED-Trommelbeleuchtung
Supersilent-Funktion
Schmutzsensoren
Beladungserkennung und
Waschmittel-Dosieranzeige
AquaSafe

Programme*

Für Vielbeschäftigte

Spirit 530 – Great White



Technische Daten

A+++
Max. Schleuderdrehzahl 1600 U/min
Füllmenge 1–8 kg
4,3"-Farbdisplay mit Touch-Bedienung
Waschtrommel innen und aussen
aus Chromstahl
LED-Trommelbeleuchtung
Schmutzsensoren
Beladungserkennung und
Waschmittel-Dosieranzeige
AquaSafe

Programme*

Für Effiziente

Spirit 520 – Full Gloss



Technische Daten

A+++
Max. Schleuderdrehzahl 1500 U/min
Füllmenge 1–8 kg
4,3"-Farbdisplay mit Touch-Bedienung
Waschtrommel innen und aussen
aus Chromstahl

* 3D-Powerclean – 15 Min. Quickwash 30 °C – Sportswear –
Homecare – Businesswear – Antibac – Favoriten – Maschinen-
reinigungsprogramm Autoclean

Für Unkomplizierte

Spirit 510 – Slipper Silk



Technische Daten

A+++
Max. Schleuderdrehzahl 1500 U/min
Füllmenge 1–8 kg
4,3"-Farbdisplay mit Touch-Bedienung
Waschtrommel innen und aussen
aus Chromstahl

Programme

Wolle
Feinwäsche
Hemden/Blusen
Vorhänge

Für Pragmatiker

Spirit Eco WA 4800 – White Tie



Technische Daten

A+++
Max. Schleuderdrehzahl 1400 U/min
Füllmenge 1–8 kg
Vollelektronische Einknopf-
bedienung
Aquastopp

Programme

Sportswear
Allergie Plus
Express 15/30 Min.



*Unsere Maschinen
heben sich ab.
Durch Leistung,
Funktionalität und
Design.*

Cosimo Donno – Leiter Forschung & Entwicklung

Die volle Ladung Cleverness.

Einfach zu bedienen und besonders leise

Waschmaschinen von Schulthess stecken voller guter Ideen. Ihre Wäsche wird nicht nur schonend und gründlich gewaschen, sondern auch schnell. Intelligente Waschprogramme, die ergonomische, intuitive Bedienung und durchdachte Extras machen Ihren Alltag einfacher.





Leistungsstarke
Wäschetrockner.

03



*Unsere Trockner haben
ein Geräteleben lang
die gleiche Trocknungsleistung
und einen konstant
niedrigen Energieverbrauch.*

Marcel Rauschenberger – Elektroingenieur

Modelle

Für Trendsetter

Spirit 660 – Ever Dry



Technische Daten

A+++
Füllmenge 1–8 kg
4,3"-Farbdisplay mit
Touch-Bedienung
LED-Trommelbeleuchtung
Hervorragende Geräuschisolierung,
max. 61 dB(A)

Programme

Antibac – Trocknen im Korb – Pollenclean – Mischwäsche – Jeans – Synthetics – Sportswear/ Imprägnieren – Seide – Daunen/Kissen – Hemden/ Blusen – Automatisches Maschinenreinigungssystem Autoclean

Für Anspruchsvolle

Spirit 660 – Power Dry



Technische Daten

A+++
Füllmenge 1–8 kg
4,3"-Farbdisplay mit
Touch-Bedienung
LED-Trommelbeleuchtung
Hervorragende Geräuschisolierung,
max. 61 dB(A)

Programme

Antibac – Trocknen im Korb – Pollenclean – Mischwäsche – Jeans – Synthetics – Sportswear/Imprägnieren – Seide – Daunen/Kissen – Hemden/Blusen – Automatisches Maschinenreinigungssystem Autoclean

Für Vielbeschäftigte

Spirit 650 – Great Dry



Technische Daten

A+++
Füllmenge 1–8 kg
4,3"-Farbdisplay mit
Touch-Bedienung
LED-Trommelbeleuchtung
Hervorragende Geräuschisolierung,
max. 61 dB(A)

Programme

Trocknen im Korb – Pollenclean – Petplus – Mischwäsche – Jeans – Synthetics – Sportswear/Imprägnieren – Daunen/Kissen – Hemden/Blusen – Automatisches Maschinenreinigungssystem Autoclean

Für Effiziente

Spirit 620 – Super Dry



Technische Daten

A++
Füllmenge 1–8 kg
4,3"-Farbdisplay mit
Touch-Bedienung
Hervorragende Geräuschisolierung,
max. 62 dB(A)

Programme

Trocknen im Korb – Mischwäsche – Jeans – Synthetics – Sportswear – Daunen/ Kissen – Hemden/Blusen – Automatisches Maschinenreinigungssystem Autoclean

Für Unkomplizierte

Spirit 610 – Perfect Dry



Technische Daten

A++
Füllmenge 1–8 kg
4,3"-Farbdisplay mit
Touch-Bedienung
Hervorragende Geräuschisolation,
max. 62 dB(A)

Programme

Mischwäsche
Auffrischen kalt (10–90 Min.)
Zeittrocknen (10–150 Min.)
Automatisches Maschinen-
reinigungssystem Autoclean

Für Pragmatiker

Spirit Eco WT 4821 – Easy Dry



Technische Daten

A++
Füllmenge 1–8 kg
LED-Trommelbeleuchtung

Programme

Sportswear
Hemden/Blusen
Express 40 Min.
Daunen
Automatisches Maschinen-
reinigungssystem Autoclean



*Mit Schulthess wäscht
man mit der
modernsten Technik,
senkt dabei Kosten
und schont die Umwelt.*

Thomas Fiebig – Leiter Supply Chain Management

Trockner, die rundum glücklich machen.

Clever, sparsam und selbstreinigend

Die Spirit-Wäschetrockner reinigen sich nach jedem Trocknungsgang selbst, indem der Wärmetauscher automatisch mit dem entstandenen Kondenswasser durchgespült wird. Der Trockner kommt mit einem einzigen im Gerät integrierten Kombifilter aus, der sich ganz leicht mit einem Handgriff reinigen lässt.



04

Kundenservice.



Hier dreht sich
alles um

Sie

Professioneller Service 24/7

Unser Kundenservice ist rund um die Uhr für Sie da. Bei dringenden Anliegen sind wir schnell vor Ort, um Ihnen zu helfen. Vertrauen Sie unseren engagierten und qualifizierten Experten – sie lösen Ihr Problem in kürzester Zeit.

Service aus Leidenschaft, umfassend und durchdacht.

Callcenter – persönlich und unkompliziert

Unsere geschulten Mitarbeitenden helfen bei Störungen, beraten Sie persönlich und vereinbaren bei Bedarf Servicetermine. Unsere Callcenter sind in der ganzen Schweiz auf Sprachregionen verteilt und somit immer ganz in Ihrer Nähe.

Service-Organisation – schnell und hochwertig

Da wir unsere Geräte in der Schweiz entwickeln und produzieren, ist erstklassige Qualität ohne Umwege garantiert. In unserem zentralen Lager in Wolfhausen ZH haben wir ganz einfach Zugriff auf die wichtigsten Ersatzteile und können eine schnelle Lieferung sicherstellen. Auch über Nacht!

Servicetechniker – pünktlich und professionell

Als Hersteller unserer Produkte kennen wir diese am besten. Unsere umfassend geschulten Servicetechniker beheben Ihr Problem, zu 92 % bereits im ersten Arbeitsgang.

Fehlerbehebung – prompt und zuverlässig

Unserer über 100 Servicetechnikerinnen und -techniker sind in der ganzen Schweiz im Einsatz. Bei Störungen sind sie schnell vor Ort und beheben diese innerhalb von 24 Stunden. Die telefonische Dienstleistungskompetenz unseres Kundenservices ist übrigens von der Erreichbarkeit über die Herzlichkeit und Professionalität der Mitarbeitenden bis hin zur aktiven Gesprächsführung zum Testsieger erkoren worden (Quelle: Hotline-Test, Contact Management Magazine).

Massgeschneiderte Service-Verträge

Höchste Zuverlässigkeit und Werterhaltung Ihrer Maschinen zu fix kalkulierbaren Kosten.

Umfassende Beratung

Unsere Servicetechniker beraten Sie zu allem rund um unsere Leistungen sowie zu ökologisch und ökonomisch sinnvollen Modernisierungen.

Garantierte Sicherheit

Durchführung der elektrischen Sicherheitsprüfung nach VDE-Richtlinien.

Smarte
Alltagshelfer.

RF



Clever

und einfach praktisch

Smart-Control-Bedienungsfeld – logisch und noch einfacher

Auf einen Blick verstehen Sie, wie Ihr Gerät funktioniert. Dank dem übersichtlichen Touchscreen finden und wählen Sie ganz schnell das gewünschte Programm. Das grosse 4,3"-Farbdisplay ist besonders gut lesbar und kommuniziert in 23 Sprachen.*

Front- oder Top-Bedienung – Sie haben die Wahl

Ob Sie Ihre Schulthess-Maschine lieber von vorne oder von oben bedienen, bleibt Ihnen überlassen. Das Waschmaschinen-Modell Spirit 530 und der Wäschetrockner Spirit 650 sind mit Front- oder Top-Smart-Control-Bedienungsfeld erhältlich.

Jumbo-Tür mit Komfortöffnung

Die Türen unserer Waschmaschinen sind mit doppeltem Wärmeschutzglas und einer zuverlässigen Kindersicherung besonders sicher. Die speziell grosse Öffnung macht das Befüllen der Trommel überaus angenehm, und das grifflose Design verleiht dem Gerät ein modernes Äusseres. Zum Öffnen reicht ein Fingertip. Ob nach links oder rechts, entscheiden Sie: Die Maschinen werden mit Türanschlag rechts oder links geliefert.

Waschmittelschublade

Die Waschmittelschublade mit grosszügigen Kammern für Pulver- und Flüssigwaschmittel, Gewebeveredler und Imprägniermittel lässt sich mit nur einem Handgriff herausziehen und bequem und einfach reinigen.

* 23 Sprachen nur bei topLine-Maschinen





Platzsparend mit Turmbausatz

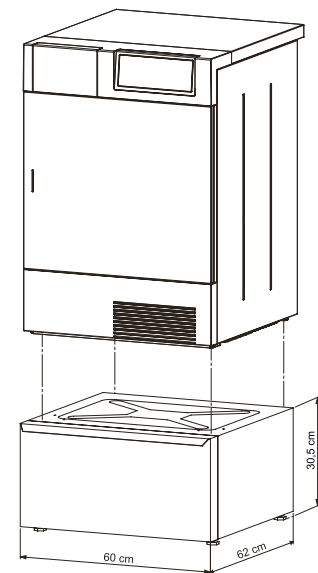
Waschmaschine unten, Wäschetrockner oben: Wer seine Geräte übereinanderstellt, gewinnt zusätzlichen Wohnraum oder macht das Aufstellen eines Trockners überhaupt erst möglich.

Ergonomie auch beim Turmbausatz

Für eine stabile Verbindung sorgen die Turmbausätze mit und ohne Auszugstisch. Mit Auszugstisch lässt sich die frische Wäsche bequem auf idealer Höhe zusammenfalten. (Mehrfamilienhaus-Modelle nur ohne Auszugstisch erhältlich.)

Swiss made – seit 1845

Schulthess bekennt sich seit jeher zum Produktionsstandort Schweiz. Die Geräte werden in Wolfhausen im Zürcher Oberland entwickelt und produziert, sind robust gebaut und langlebig. In jedem einzelnen Gerät stecken modernste Technologien, erstklassige Fertigung sowie langjährige Erfahrung: Wäschepflege, die sich abhebt!



2 in 1: Maschinensockel und Schublade

Der stabile Sockel ermöglicht dank der im Sockel integrierten, ausziehbaren Schublade ein bequemes und ergonomisches Be- und Entladen der Maschine. Die Schublade bietet viel Platz für Wasch- und Pflegemittel und andere Utensilien.



**Form und Funktion,
vereint in eleganten
Kreationen.**





006

Geniale Lösungen
fürs Mehrfamilienhaus.

Das volle Programm für ein sauberes Miteinander.

Zuverlässig, langlebig und robust

Die Ansprüche an Waschmaschinen und Wäschetrockner für das Mehrfamilienhaus sind besonders hoch, da sie fast rund um die Uhr und von vielen verschiedenen Personen genutzt werden. Dafür eignen sich die Schulthess-Mehrfamilienhaus-Modelle: Sie sind strapazierfähig, bedienungsfreundlich, energieeffizient und mehrsprachig.

Grosses Trommelvolumen

Unsere Waschmaschinen für Mehrfamilienhäuser haben eine besonders grosse Trommel und fassen je nach Modell 8 oder 9 Kilo Wäsche. Sogar voluminöse Textilien wie Kissen oder Duvets können problemlos gewaschen werden. Dazu verringert das Fassungsvermögen die Anzahl der Waschgänge und spart neben Zeit auch Wasser und Strom. Das freut Mieter, Vermieter und die Umwelt gleichermaßen.

Kurze Waschzeiten

Die Expressprogramme für leicht verschmutzte Textilien senken die Waschzeiten auf ein absolutes Minimum. Ob Teil- oder Vollbeladung: Von 20 °C bis 95 °C wird die Wäsche bereits ab 20 Minuten sauber.

Hygiene dank Selbstreinigung

Damit Schmutz und Krankheitserreger nicht vom einen zum anderen Mieter weitergegeben werden, haben wir das Maschinenreinigungsprogramm Autoclean entwickelt. In nur 25 Minuten reinigt das Programm die Waschtrommel bei 70 °C absolut sauber und 100 % keimfrei.

Für Sensible geeignet

Das Zusatzprogramm Antibac für die Bedürfnisse von Allergikern und Menschen mit sensibler Haut oder erhöhtem Hygieneanspruch. Es befreit Textilien wirksam von Milben, Pollen, Bakterien, Pilzen und Viren.

Innovative Spezialprogramme

Ob 3D-Powerclean, Mischwäsche, Vorhänge, Babycare, Sportswear oder Programme für Wischtücher oder stark verschmutzte Arbeitsbekleidung – unsere Waschmaschinen verfügen über eine Vielzahl cleverer und praktischer Spezialprogramme, die Textilien ganz individuell und schonend waschen. Ganz einfach per Fingertip.

Gut durchgespült

Mit dem höheren Wasserstand Wasser+ wird eine intensivere Spülleistung erreicht. Dadurch werden Schmutz- und Waschmittelreste besonders gründlich ausgespült. Speziell geeignet für Kleidungsstücke, die direkten Hautkontakt haben, sowie für Textilien für zarte Babyhaut und Allergiker.

Platz sparen mit dem Turmbausatz

Ein halber Quadratmeter – so viel Platz reicht, um die Waschmaschinen und Trockner von Schulthess als Waschtrocken-Säule aufzustellen. Der praktische Turmbausatz vereint zwei Maschinen platzsparend auf kleinstem Raum.

Robuste und langlebige Geräte

Qualität und Zuverlässigkeit, ausschliesslich hochwertige Materialien und eine präzise Verarbeitung erfüllen unsere höchsten Ansprüche. So gewährleisten wir ausserordentliche Langlebigkeit und Laufruhe.

Warm- oder Regenwasser wählbar

Unsere Mehrfamilienhaus-Modelle sind optional mit einem Warm- oder Regenwasseranschluss erhältlich. Mit der Verwendung von ökologisch erzeugtem Warmwasser (Solar oder Wärmepumpe) lässt sich so bis zu 80 % Strom sparen. Anstelle von wertvollem Trinkwasser kann über den separaten Anschluss gesammeltes Regenwasser zum Waschen genutzt werden. Dieses ist zudem kalkfrei und benötigt rund 20 % weniger Waschmittel als hartes Wasser.

Modelle

Für reinliche Mieter

Spirit topLine 740 - Delight



Technische Daten

A+++
Max. Schleuderdrehzahl 1600 U/min
Füllmenge 1-9 kg
4,3"-Farbdisplay mit
Touch-Bedienung
LED-Trommelbeleuchtung
23 Sprachen
Schmutzsensoren
Beladungserkennung und
Waschmittel-Dosieranzeige
2 Heizstäbe

Programme*

Für entspannte Nachbarn

Spirit topLine 730 - Serenity



Technische Daten

A+++
Max. Schleuderdrehzahl 1600 U/min
Füllmenge 1-8 kg
4,3"-Farbdisplay mit
Touch-Bedienung
LED-Trommelbeleuchtung
23 Sprachen
Schmutzsensoren
Beladungserkennung und
Waschmittel-Dosieranzeige
2 Heizstäbe

Programme*

Für sorglose Bewohner

Spirit topLine 710 - Pleasure



Technische Daten

A+++
Max. Schleuderdrehzahl 1500 U/min
Füllmenge 1-8 kg
4,3"-Farbdisplay mit
Touch-Bedienung
LED-Trommelbeleuchtung
23 Sprachen
2 Heizstäbe

Programm

3D-Powerclean
Optionen: PrePaid - Cash-Card -
washMaster-Zahlungssystem -
Maschinenreinigungsprogramm
Autoclean

* 3D-Powerclean
Sportswear
Homecare
Businesswear
Antibac
Optionen: PrePaid - Cash-Card -
washMaster-Zahlungssystem -
Maschinenreinigungsprogramm
Autoclean

Für vielbeschäftigte Mieter

Spirit topLine 830 – Bliss



Technische Daten

A++
Füllmenge 1–8 kg
4,3"-Farbdisplay mit Touch-Bedienung
LED-Trommelbeleuchtung
23 Sprachen
Hervorragende Geräuschisolation,
max. 66 dB(A)

Programme

Mischwäsche
Hemden/Blusen
Jeans
Synthetics
Wollefinish
Sportswear
Daunen/Kissen
Imprägnieren
Optionen: PrePaid – Cash-Card –
washMaster-Zahlungssystem

Für zufriedene Nachbarn

Spirit topLine 810 – Joy



Technische Daten

A++
Füllmenge 1–8 kg
4,3"-Farbdisplay mit Touch-Bedienung
LED-Trommelbeleuchtung
23 Sprachen
Hervorragende Geräuschisolation,
max. 66 dB(A)

Programme

Mischwäsche
Auffrischen kalt (10–90 Min.)
Zeittrocknen (10–150 Min.)
Automatisches Maschinen-
reinigungssystem Autoclean
Optionen: PrePaid – Cash-Card –
washMaster-Zahlungssystem



*Ich würde
sofort wieder
Schulthess
wählen.*

Sarah Därendinger – zufriedene Kundin

Für frische Wäsche in trockenen Tüchern.

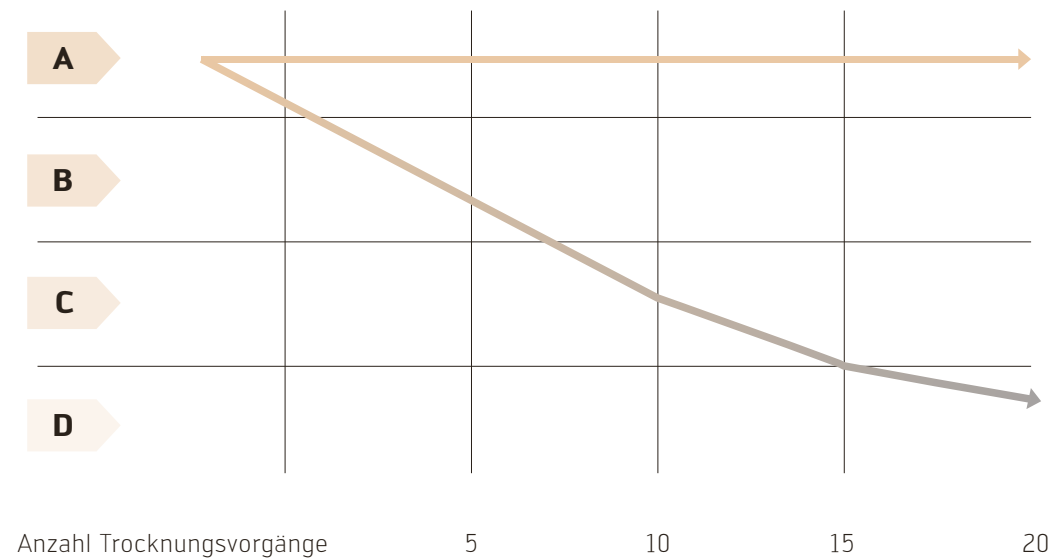
Minimaler Reinigungsaufwand

Unsere Wäschetrockner arbeiten verschleissarm und wartungsfrei. Mit Autoclean findet eine automatische Reinigung des Systems während und nach dem Trocknungsprozess statt, die Verstopfungen verhindert und eine einwandfreie, konstante Trocknungsleistung garantiert.

Bequem beladen

Damit das Beladen besonders leichtfällt, lassen sich die Türen unserer Geräte bis zu einem Winkel von 180 Grad öffnen – nach links oder rechts. Die clevere Trommelbeleuchtung unterstützt beim Be- und Entladen.

Energieeffizienzklasse



Schulthess-Spirit-Autoclean: Das automatische Maschinenreinigungssystem sorgt für konstant niedrigen Energieverbrauch und einwandfreie Trocknungsleistung.

Wäschetrockner ohne automatische Maschinenreinigung: Die Energieeffizienz nimmt ab, wenn der Kondensator nicht gereinigt wurde.

Raumluftwäschetrockner

Raumluftwäschetrockner

Ganz ohne Wärmezufuhr und mechanische Reibung. Die praktischen Wandgeräte mit kräftiger Wärmepumpe und intelligentem Feuchtigkeitssensor blasen trockene Luft in die aufgehängte Wäsche und entziehen ihr so Feuchtigkeit.

Entfeuchtung inklusive

Der Raumluftwäschetrockner entzieht den Keller- und Trocknungsräumen zusätzliche Feuchtigkeit und beugt Schimmelpilzen und muffigen Gerüchen vor.

Schont Farbe und Faser

Auf sanfte und natürliche Weise trocknet das Gerät sämtliche Gewebearten über ein integriertes Kondensationssystem mit Kompressor und Ventilatoren. Dank der Wärmepumpe weisen unsere Raumluftwäschetrockner den niedrigsten Energie- und Deklarationswert A1 aus.

Schweizer Qualität

Unsere Raumluftwäschetrockner sind Schweizer Qualitätsprodukte, die ausschliesslich aus besten Komponenten hergestellt werden.



Raumluftwäschetrockner und RLWT 215: ideal für Wäschemengen von 15 bis 20 Kilo

Das Modell RLWT 211: bestens für eine Wäschemenge von 10 Kilo geeignet

Das Modell RLWT 207: perfekt für 7 Kilo Wäschemenge

Zahlungssysteme für die
Gemeinschaftswaschküche.

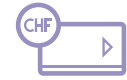
07





washMaster – das neue digitale Zahlungssystem

Mit dem washMaster haben Sie den Masterplan für bargeldloses Zahlen in der Waschküche. Damit wird die Maschinennutzung der Mieter einfach digital abgerechnet. Kartenaufladen via Hauswart, aufwändiges Kontrollieren und Kontieren von Waschleistungen entfallen. Einen Überblick über die Nutzung gibts per Knopfdruck auf einen Blick.



Mit Karte oder Kleingeld – Bezahlen leichtgemacht

Betriebskosten für die Wäschepflege in gemeinschaftlich genutzten Waschküchen werden nach dem Verursacherprinzip verteilt – sicher, fair und unkompliziert. Schulthess bietet für jeden Bedarf das passende Zahlungssystem und macht die Waschküchenabrechnung transparent.

Bar oder mit Karte? Zwei Systeme stehen zur Auswahl:



Einzigartiges und transparentes PrePaid-System

Die neue Schulthess-PrePaid-Card ist eine Guthabekarte, die der Hauswart bequem mit einer speziellen PC-Software am Computer oder direkt an der Maschine laden kann. Ihre Benutzung erfolgt über einen RFID-Chip kontaktlos via Funk, was eine zuverlässige Datenübertragung ohne Abnutzung (zum Beispiel des Magnetstreifens) ermöglicht. Dieses neue System kann auf Wunsch in alle topLine-Modelle integriert oder als Wand-Kartenlesegerät nachgerüstet werden.



Single oder Twin?

Möchten Sie beispielsweise Waschmaschine plus Trockner anschliessen, empfiehlt sich das Twin-Kartenlesegerät (auch mit Raumlüftwäschetrockner kombinierbar).

Und so gehts:

- Programm wählen
- Auf Display Programmpreis ablesen
- Karte in die Öffnung schieben
- Programmkosten werden abgebucht
- Fertig



Bewährtes Coin-System

Einfach zu bedienen und zuverlässig im Betrieb, ist nach wie vor der Schulthess-Münzautomat, der Klassiker unter den Zahlungssystemen. Mit diesem können angeschlossene Maschinen mit 10-Rappen- bis 5-Franken-Stücken bedient und auf dem Display die verbleibende Wasch- und Trocknungszeit abgelesen werden. Vorteile für den Hauswart sind die einfache Programmierung und Leerung der Geldkassetten.

Digital

bezahlen mit dem
washMaster.





08


Technische
Produktinformationen.

Spirit-Waschmaschinen für das Eigenheim

Markennamen	Schulthess	Schulthess	Schulthess	Schulthess	Schulthess
Modellbezeichnung	Spirit 540	Spirit 530	Spirit 520	Spirit 510	Spirit Eco WA 4800
Produktnummer	8540.1	8530.1	8520.1	8510.1	4800
Nennkapazität	kg 8	8	8	8	8
Kategorie / Geräteart	Waschmaschine Frontlader	Waschmaschine Frontlader	Waschmaschine Frontlader	Waschmaschine Frontlader	Waschmaschine Frontlader
Abbildung	Seite 30	31	31	32	32
Effizienz und Verbrauch¹⁾					
Energieeffizienzklasse	von A+++ bis D	A+++ (-40%)	A+++ (-40%)	A+++ (-30%)	A+++ (-30%)
Energieverbrauch pro Jahr	kWh 118	118	135	135	137
Leistungsaufnahme im Standardprogramm 60/60%/40% ²⁾	kWh 0,65 / 0,50 / 0,38	0,65 / 0,50 / 0,38	0,76 / 0,60 / 0,39	0,76 / 0,60 / 0,39	0,74 / 0,70 / 0,35
Leistungsaufnahme im ausgeschalteten / unausgeschalteten Zustand ³⁾	W 0,15 / 0,15	0,15 / 0,15	0,15 / 0,15	0,15 / 0,15	0,43 / 0,12
Wasserverbrauch pro Jahr	l 9900	9900	9900	9900	9900
Gebrauchseigenschaften					
Schleudereffizienzklasse ¹⁾	von A bis G	A	A	A	B
Maximale Schleuderdrehzahl ¹⁾	U / min 1600	1600	1500	1500	1400
Restfeuchte ^{1) 2)}	% 43	43	44	44	53
Standardprogramm, auf das sich die Informationen auf dem Etikett und im Datenblatt beziehen	Baumwolle 40°/60° mit Pfeil	Baumwolle 40°/60° mit Pfeil	Baumwolle 40°/60° mit Pfeil	Baumwolle 40°/60° mit Pfeil	Baumwolle 40°/60° mit Pfeil
Programmdauer des Standardprogramms 60/60%/40% ²⁾	min 169 / 169 / 169	169 / 169 / 169	169 / 169 / 169	169 / 169 / 169	210 / 210 / 210
Automatische Ausschaltzeit	min 5	5	5	5	15
Luftschallemission ⁵⁾					
Waschen	dB(A) re1pW 45	47	48	49	48
Schleudern	dB(A) re1pW 72	73	72	72	72
Bauform					
Einbaugerät	–	–	–	–	–
Standgerät mit Arbeitsplatte	•	•	•	•	•
Standgerät unterbaufähig	•	•	•	•	•
Türanschlag ³⁾	l/r/w	l/r/w	l/r/w	l/r/w	l
Abmessungen Gerät⁴⁾					
Höhe	cm 85	85	85	85	84,8
Breite	cm 60	60	60	60	59,8
Tiefe (einschliesslich Wandabstand)	cm 67	67	67	67	59
Höhe für Unterbau	cm 85,5	85,5	85,5	85,5	85
Tiefe bei geöffneter Tür (einschliesslich Wandabstand)	cm 110	110	110	110	103
Höhe verstellbar	cm 1	1	1	1	1,2
Leergewicht	kg 92	90	90	90	70
Elektrischer Anschluss⁵⁾					
Spannung	V / Hz 400 2N~ / 230 1N~	400 2N~ / 230 1N~	400 2N~ / 230 1N~	400 2N~ / 230 1N~	230 1N~ / 50
Anschlusswerte	kW 4,0 / 2,1 / 3,5*	4,0 / 2,1 / 3,5*	4,0 / 2,1 / 3,5*	4,0 / 2,1 / 3,5*	2,3
Absicherung	A 10 / 10 / 16*	10 / 10 / 16*	10 / 10 / 16*	10 / 10 / 16*	10
Wasseranschluss					
Druckschlauch G½"	m •	•	•	•	•
anschliessbar an Kalt-/Warmwasser 70 °C (Option)	•/Option	•/Option	•/Option	•/Option	•/–
anschliessbar an Weich-/Regenwasser (Option)	Option	Option	–	–	–
Wasserdruck	bar 1–10	1–10	1–10	1–10	1–10
Sicherheit und Kundenservice					
Herkunftsland	CH	CH	CH	CH	TUR
Garantie ³⁾	Jahre 2	2	2	2	2
Name und Adresse des Anbieters	Schulthess Maschinen AG, 8633 Wolfhausen / ZH				
Ausstattung					
Waschprogramme					
30 °C Wolle	min 39	39	39	39	40 min Wolle 30 °C
30 °C Quickwash	min 15	15	15	–	15 min Express 30 °C
40 °C Mischwäsche	min 59	59	–	–	63 min Mix 40 °C
40 °C Baumwolle	min 61	61	57	57	59 min Pflegeleicht 40 °C
40 °C Baumwolle Express	min 25	25	25	25	66 min Baumwolle 60 °C
60 °C Baumwolle	min 71	71	68	68	126 min Allergie Plus 60 °C
40 °C / 60 °C 3D-Powerclean	min 57	57	57	–	–
Favoriten für Ihre 6 Lieblingsprogramme	•	•	–	–	–
Zeitvorwahl	bis 7 Tage	•	•	•	1–24 h
Beladungserkennung / Schmutzsensoren	•/•	•/•	–/–	–/–	–/–
Silent-Motor	•	•	•	•	•
Laugenbehälter aus Chromstahl	•	•	•	•	–
LED Trommelbeleuchtung	•	•	–	–	–
Heizstäbe	2	2	2	2	1
Türöffnungsautomatik	•	•	•	•	–
Einfüllöffnung	cm vorne, Ø 34	vorne, Ø 34	vorne, Ø 34	vorne, Ø 34	vorne, Ø 32
Anschlusskabel	m 1,6* mit Stecker Typ 12	1,6* mit Stecker Typ 12	1,6* mit Stecker Typ 12	1,6* mit Stecker Typ 12	1,6 mit Stecker Typ 13
Einlaufschauch mit Feinfilter	m 1,5	1,5	1,5	1,5	1,5
Ablaufschlauch mit Bogen	m 1,5	1,5	1,5	1,5	1,5
Waschesäcklein (für Spielsteine, Dessous etc.)	–	–	–	–	–

- Erläuterungen • vorhanden – nicht vorhanden
- 1) Werte ermittelt nach gültiger Norm EN 60456. Der Jahresenergie- und Jahreswasserverbrauch basieren auf 220 Standard-Waschzyklen (60 °C, 40 °C, Voll- und Teilbeladung) sowie dem Verbrauch der Betriebsarten mit geringer Leistungsaufnahme.
 - 2) Entwässerungsgrad 100% bedeutet, dass in 1 kg Wäsche (Trockengewicht) nach dem Schleudern noch 1 kg Wasser gebunden ist. Je kleiner der %-Wert desto weniger feucht ist die Wäsche.
 - 3) Türanschlag l = links, r = rechts, w = wechselbar. Beispiel l/w entspricht Anlieferungszustand Türanschlag links, Anschlag wechselbar.
 - 4) Bei Unterbaugeräten Nischenmasse. Weitere Massangaben sind den Prospekten zu entnehmen.
 - 5) Angaben über Umschaltmöglichkeiten sind gegebenenfalls den Prospekten zu entnehmen.

- 6) Im Standardprogramm «Baumwolle 60 °C» bei vollständiger Befüllung.
- 7) Die Darstellungsweise 60 / 60% / 40% steht für die Standardprogramme «Baumwolle 60 °C» mit Vollbeladung bzw. für «Baumwolle 60 °C / 40 °C» mit Teilbeladung.
- 8) 3,76 W falls Gerät nicht auf automatisches Ausschalten konfiguriert ist.
- 9) Ausland 1 Jahr
- * Geräteausführung «S» mit Stecker Typ 23

 Die standardisierte Warendeclaration entspricht den vom FEA Fachverband Elektroapparate für Haushalt und Gewerbe Schweiz in Zusammenarbeit mit Konsumentenorganisationen herausgegebenen Richtlinien. Die Warendeclaration basiert auf den Normen der IEC International Electrotechnical Commission (Fachkommission TC 59).


Hinweis: Stand der Tabellenangaben 12./2018. Weiterentwicklungen vorbehalten.

Spirit-Wäschetrockner für das Eigenheim

Markennamen	Schulthess	Schulthess	Schulthess
Modellbezeichnung	Spirit 660	Spirit 650	Spirit 620
Produktnummer	8660.2	8650.2	8620.12
Nennkapazität	kg 8	8	8
Kategorie / Geräteart	Kondensationstrockner mit Wärmepumpe	Kondensationstrockner mit Wärmepumpe	Kondensationstrockner mit Wärmepumpe
Abbildung	Seite 40	41	41
Effizienz und Verbrauch¹⁾			
Energieeffizienzklasse	von A+++ bis D	A+++	A+++
Energieverbrauch pro Jahr	kWh 176	176	214
Wäschetrockner mit / ohne Automatik	•/–	•/–	•/–
Energieverbrauch des Standard-Baumwollprogramms Voll- / Teilbefüllung	kWh 1,46 / 0,82	1,46 / 0,82	1,74 / 1,02
Leistungsaufnahme im ausgeschalteten / unausgeschalteten Zustand ⁶⁾	W 0,238 / 0,238	0,238 / 0,238	0,12 / 0,12
Automatische Ausschaltzeit	min 5	5	5
Standardprogramm, auf das sich die Informationen auf dem Etikett und im Datenblatt beziehen	Baumwolle Schranktrocken mit Pfeil	Baumwolle Schranktrocken mit Pfeil	Baumwolle Schranktrocken mit Pfeil
Gebrauchseigenschaften			
Gewichtete Programmdauer des Standard-Baumwollprogramms ¹⁾	min 115	115	113
Programmdauer Voll- / Teilbefüllung	min 148 / 91	148 / 91	144 / 89
Kondensationseffizienzklasse ¹⁾	von A bis G	A	A
Gewichtete Kondensationseffizienz ¹⁾	% 90	90	90
Durchschnittliche Kondensationseffizienz Voll- / Teilbefüllung	% 89 / 91	89 / 91	89 / 91
Luftschallemission ²⁾	dB(A) re1pW 61	61	62
Bauform			
Einbaugerät	–	–	–
Standgerät mit Arbeitsplatte	•	•	•
Standgerät für Wasch-Trocken-Saule	•	•	•
Türanschlag ³⁾	l/r/w	l/r/w	l/r/w
Abmessungen Gerät⁴⁾			
Höhe	cm 85	85	85
Breite	cm 60	60	60
Tiefe (einschliesslich Wandabstand)	cm 64	64	64
Höhe für Unterbau	cm 85,5	85,5	85,5
Tiefe bei geöffneter Tür (einschliesslich Wandabstand)	cm 122	122	122
Höhe verstellbar	cm 2	2	2
Leergewicht	kg 59	59	59
Elektrischer Anschluss⁵⁾			
Spannung	V / Hz 230 1N~/50	230 1N~/50	230 1N~/50
Anschlusswerte	kW 0,75	0,75	0,9
Absicherung	A 10	10	10
Sicherheit und Kundenservice			
Herkunftsland	CH	CH	CH
Garantie ⁷⁾	Jahre 2	2	2
Name und Adresse des Anbieters	Schulthess Maschinen AG, 8633 Wolfhausen / ZH		
Ausstattung			
Wärmepumpe Kondensationssystem	•	•	•
Programmdauer Baumwolle schranktrocken vor Trocknungsbeginn bei 1600 U/min geschleudert (44% Restfeuchte)	min 102	102	99
Favoriten für Ihre 6 Lieblingsprogramme	•	•	–
Trocknungskorb	•	•	•
Spezialprogramme	9	9	6
Pollenclean-Programm	•/mit Filter	•	–
Mix / Wollefinish / Express / Frottee / Seide	•/•/•/•/•	•/•/•/•/•/–	•/•/•/•/–/–
Anzeige der Programmdauer	•	•	•
Anzeige der Belademenge	•	•	•
Türöffnungsautomatik	•	•	•
Einfüllöffnung	cm vorne, Ø 36 / 31	vorne, Ø 36 / 31	vorne, Ø 36 / 31
LED-Trommelbeleuchtung	•	•	–
Anschlusskabel	m 1,65 mit Stecker Typ 12	1,65 mit Stecker Typ 12	1,65 mit Stecker Typ 12
Ablaufschlauch	m 1,9 / Ø 10 mm	1,9 / Ø 10 mm	1,9 / Ø 10 mm
Kondensatablauf in Behälter / Direktablauf mit Pumpe	–/•	–/•	–/•
Maximale Ablaufhöhe	m 1	1	1
Abluftleitung	–	–	–
Abluftschlauch Ø 100 mm	m –	–	–

- Erläuterungen • vorhanden – nicht vorhanden
- 1) Werte ermittelt nach der gültigen Norm EN 61121 Der Jahresenergieverbrauch basiert auf 160 Trocknungszyklen für das Standard-Baumwollprogramm bei Voll- und Teilbeladung sowie dem Verbrauch der Betriebsarten mit geringer Leistungsaufnahme.
 - 2) Für das Standard-Baumwollprogramm bei vollständiger Befüllung.
 - 3) Türanschlag: l = links, r = rechts, w = wechselbar. Beispiel l/w entspricht Anlieferungszustand Türanschlag links, Anschlag wechselbar.
 - 4) Die angegebenen Abmessungen sind Mindestmasse für die Unterbaunische. Weitere Masse sind den Prospekten zu entnehmen.

- 5) Angaben über Umschaltmöglichkeiten sind gegebenenfalls den Prospekten zu entnehmen.
- 6) 4,06 W falls Gerät nicht auf automatisches Ausschalten konfiguriert ist (MFH 3,91 W)
- 7) Ausland 1 Jahr

 Die standardisierte Warendeclaration entspricht den vom FEA Fachverband Elektroapparate für Haushalt und Gewerbe Schweiz in Zusammenarbeit mit Konsumentenorganisationen herausgegebenen Richtlinien. Die Warendeclaration basiert auf den Normen der IEC International Electrotechnical Commission (Fachkommission TC 59).

Hinweis: Stand der Tabellenangaben 12./2018. Weiterentwicklungen vorbehalten.

Spirit-Wäschetrockner für das Eigenheim

Markennamen	Schulthess	Schulthess
Modellbezeichnung	Spirit 610	Spirit Eco WT 4821
Produktnummer	8610.2	4821
Nennkapazität	kg 8	8
Kategorie / Geräteart	Kondensationstrockner mit Wärmepumpe	Kondensationstrockner mit Wärmepumpe
Abbildung	Seite 42	42
Effizienz und Verbrauch¹⁾		
Energieeffizienzklasse	von A+++ bis D A++	A++
Energieverbrauch pro Jahr	kWh 214	236
Wäschetrockner mit / ohne Automatik	•/–	•/–
Energieverbrauch des Standard-Baumwollprogramms Voll- / Teilbefüllung	kWh 1,74 / 1,02	1,87 / 1,14
Leistungsaufnahme im ausgeschalteten / unausgeschalteten Zustand ⁶⁾	W 0,12 / 0,12	0,1 / 0,5
Automatische Ausschaltzeit	min 5	–
Standardprogramm, auf das sich die Informationen auf dem Etikett und im Datenblatt beziehen	Baumwolle Schranktrocken mit Pfeil	Baumwolle Schranktrocken mit Pfeil
Gebrauchseigenschaften		
Gewichtete Programmdauer des Standard-Baumwollprogramms ¹⁾	min 113	168
Programmdauer Voll- / Teilbefüllung	min 144 / 89	211 / 135
Kondensationseffizienzklasse ¹⁾	von A bis G A	B
Gewichtete Kondensationseffizienz ¹⁾	% 90	84
Durchschnittliche Kondensationseffizienz Voll- / Teilbefüllung	% 89 / 91	84 / 84
Luftschallemission ²⁾	dB(A) re1pW 62	65
Bauform		
Einbaugerät	–	–
Standgerät mit Arbeitsplatte	•	•
Standgerät für Wasch-Trocken-Säule	•	•
Türanschlag ³⁾	l/r/w	r
Abmessungen Gerät⁴⁾		
Höhe	cm 85	84,2
Breite	cm 60	59,8
Tiefe (einschliesslich Wandabstand)	cm 64	63,6
Höhe für Unterbau	cm 85,5	85
Tiefe bei geöffneter Tür (einschliesslich Wandabstand)	cm 122	109,1
Höhe verstellbar	cm 2	1,5
Leergewicht	kg 59	48,054
Elektrischer Anschluss⁵⁾		
Spannung	V / Hz 230 1N~/50	230 1N~/50
Anschlusswerte	kW 0,9	1,0
Absicherung	A 10	10
Sicherheit und Kundenservice		
Herkunftsland	CH	PL
Garantie ⁷⁾	Jahre 2	2
Name und Adresse des Anbieters	Schulthess Maschinen AG, 8633 Wolfhausen / ZH	
Ausstattung		
Wärmepumpe Kondensationssystem	•	•
Programmdauer Baumwolle schranktrocken vor Trocknungsbeginn bei 1600 U/min geschleudert (44% Restfeuchte)	min 99	160 (1400 U/min)
Favoriten für Ihre 6 Lieblingsprogramme	–	–
Trocknungskorb	–	–
Spezialprogramme	–	–
Pollenlean-Programm	–	–
Mix / Wollefinish / Express / Frottee / Seide	•/–/•/–/–	•/•/•/–/–
Anzeige der Programmzeit	•	•
Anzeige der Belademenge	•	–
Türöffnungsautomatik	•	–
Einfüllöffnung	cm vorne, Ø 36 / 31	vorne, Ø 36 / 31
LED-Trommelbeleuchtung	–	•
Anschlusskabel	m 1,65 mit Stecker Typ 12	1,45 mit Stecker Typ 13
Ablaufschlauch	m 1,9 / Ø 10 mm	2 / Ø 10 mm
Kondensatablauf in Behälter / Direktablauf mit Pumpe	–/•	•/•
Maximale Ablaufhöhe	m 1	1
Abluftleitung	–	–
Abluftschlauch Ø 100 mm	m –	–

Erläuterungen • vorhanden – nicht vorhanden

1) Werte ermittelt nach der gültigen Norm EN 61121 Der Jahresenergieverbrauch basiert auf 160 Trocknungszyklen für das Standard-Baumwollprogramm bei Voll- und Teilbeladung sowie dem Verbrauch der Betriebsarten mit geringer Leistungsaufnahme.

2) Für das Standard-Baumwollprogramm bei vollständiger Befüllung.

3) Türanschlag: l = links, r = rechts, w = wechselbar. Beispiel l/w entspricht Anlieferungszustand Türanschlag links, Anschlag wechselbar.

4) Die angegebenen Abmessungen sind Mindestmasse für die Unterbaunische. Weitere Masse sind den Prospekten zu entnehmen.

5) Angaben über Umschaltmöglichkeiten sind gegebenenfalls den Prospekten zu entnehmen.

6) 4,06W falls Gerät nicht auf automatisches Ausschalten konfiguriert ist (MFH 3.91W)

7) Ausland 1 Jahr



Die standardisierte Warendecklaration entspricht den vom FEA Fachverband Elektroapparate für Haushalt und Gewerbe Schweiz in Zusammenarbeit mit Konsumentenorganisationen herausgegebenen Richtlinien. Die Warendecklaration basiert auf den Normen der IEC International Electrotechnical Commission (Fachkommission TC 59).

Hinweis: Stand der Tabellenangaben 12/2018. Weiterentwicklungen vorbehalten.

Spirit-topLine-Waschmaschinen für das Mehrfamilienhaus

Markennamen	Schulthess	Schulthess	Schulthess
Modellbezeichnung	Spirit topLine 740	Spirit topLine 730	Spirit topLine 710
Produktnummer	8740.1	8730.1	8710.1
Nennkapazität	kg 9	8	8
Kategorie / Geräteart	Waschmaschine Frontlader	Waschmaschine Frontlader	Waschmaschine Frontlader
Abbildung	Seite 64	64	65
Effizienz und Verbrauch¹⁾			
Energieeffizienzklasse	von A+++ bis D A+++ (-30%)	A+++ (-30%)	A+++ (-30%)
Energieverbrauch pro Jahr	kWh 150	135	135
Energieverbrauch Standardprogramm 60/60%/40% ⁷⁾	kWh 0,85 / 0,67 / 0,44	0,76 / 0,60 / 0,39	0,76 / 0,60 / 0,39
Leistungsaufnahme im ausgeschalteten / unausgeschalteten Zustand ⁶⁾	W 0,15 / 0,15	0,15 / 0,15	0,15 / 0,15
Wasserverbrauch pro Jahr	l 11000	9900	9900
Gebrauchseigenschaften			
Schleudereffizienzklasse ¹⁾	von A bis G A	A	A
Maximale Schleuderdrehzahl ¹⁾	U / min 1600	1600	1500
Restfeuchte ^{1) 2)}	% 43	43	44
Standardprogramm, auf das sich die Informationen auf dem Etikett und im Datenblatt beziehen	Baumwolle 40°/60° mit Pfeil	Baumwolle 40°/60° mit Pfeil	Baumwolle 40°/60° mit Pfeil
Programmdauer des Standardprogramms 60/60%/40% ⁷⁾	min 169 / 169 / 169	169 / 169 / 169	169 / 169 / 169
Automatische Ausschaltzeit	min 5	5	5
Luftschallemission ⁶⁾			
Waschen	dB(A) re1pW 48	48	49
Schleudern	dB(A) re1pW 73	73	72
Bauform			
Einbaugerät	–	–	–
Standgerät mit Arbeitsplatte	•	•	•
Standgerät unterbaufähig	•	•	•
Türanschlag ³⁾	l/r/w	l/r/w	l/r/w
Abmessungen Gerät⁴⁾			
Höhe	cm 90	90	90
Breite	cm 63	63	63
Tiefe (einschliesslich Wandabstand)	cm 72	72	72
Höhe für Unterbau	cm 90,5	90,5	90,5
Tiefe bei geöffneter Tür (einschliesslich Wandabstand)	cm 116	116	116
Höhe verstellbar	cm 1	1	1
Leergewicht	kg 102	100	100
Elektrischer Anschluss⁵⁾			
Spannung	V / Hz 400 3N~/400 2N~	400 2N~/230 1N~	400 2N~/230 1N~
Anschlusswerte	kW 4,8 / 2,5	4,4 / 2,1	4,4 / 2,1
Absicherung	A 10 / 10	10 / 10	10 / 10
Wasseranschluss			
Druckschlauch G½"	m •	•	•
anschliessbar an Kalt-/Warmwasser 70 °C (Option)	•/Option	•/Option	•/Option
anschliessbar an Weich-/Regenwasser (Option)	Option	Option	–
Wasserdruck	bar 1 – 10	1 – 10	1 – 10
Sicherheit und Kundenservice			
Herkunftsland	CH	CH	CH
Garantie ⁹⁾	ans 2	2	2
Name und Adresse des Anbieters	Schulthess Maschinen AG, 8633 Wolfhausen / ZH		
Ausstattung			
Waschprogramme			
30 °C Wolle	min 38	39	39
30 °C Quickwash	min 15	15	–
40 °C Mischwäsche	min 57	59	59
40 °C Baumwolle	min 61	61	57
40 °C Baumwolle Express	min 24	25	25
60 °C Baumwolle	min 68	71	67
40 °C / 60 °C 3D-Powerclean	min 54 / 55	57	57
Favoriten für Ihre 6 Lieblingsprogramme	–	–	–
Zeitvorwahl	bis 7 Tage	•	•
Beladungserkennung / Schmutzsensoren	•/•	•/•	–/–
Silent-Motor	•	•	•
Laugenbehälter aus Chromstahl	•	•	•
LED Trommelbeleuchtung	•	•	•
Heizstäbe	2	2	2
Türöffnungsautomatik	•	•	•
Einfüllöffnung	cm vorne, Ø 34	vorne, Ø 34	vorne, Ø 34
Anschlusskabel	m 1,6	1,6	1,6
Einlaufschlauch mit Feinfilter	m 1,5	1,5	1,5
Ablaufschlauch mit Bogen	m 1,5	1,5	1,5
Wäschesäcklein (für Spielsteine, Dessous etc.)	–	–	–

Erläuterungen • vorhanden – nicht vorhanden

1) Werte ermittelt nach gültiger Norm EN 60456. Der Jahresenergie- und Jahreswasserverbrauch basieren auf 220 Standard-Waschzyklen (60 °C, 40 °C, Voll- und Teilbeladung) sowie dem Verbrauch der Betriebsarten mit geringer Leistungsaufnahme.

2) Entwässerungsgrad 100% bedeutet, dass in 1 kg Wäsche (Trockengewicht) nach dem Schleudern noch 1 kg Wasser gebunden ist. Je kleiner der %-Wert desto weniger feucht ist die Wäsche.

3) Türanschlag: l = links, r = rechts, w = wechselbar. Beispiel l/w entspricht Anlieferungszustand Türanschlag links, Anschlag wechselbar.

4) Bei Unterbaugeräten Nischenmasse. Weitere Massangaben sind den Prospekten zu entnehmen.

5) Angaben über Umschaltmöglichkeiten sind gegebenenfalls den Prospekten zu entnehmen.

6) Im Standardprogramm «Baumwolle 60 °C» bei vollständiger Befüllung.

7) Die Darstellungsweise 60 / 60% / 40% steht für die Standardprogramme «Baumwolle 60 °C» mit Vollbeladung bzw. für «Baumwolle 60 °C / 40 °C» mit Teilbeladung.

8) 3,76 W falls Gerät nicht auf automatisches Ausschalten konfiguriert ist.

9) Ausland 1 Jahr



Die standardisierte Warendecklaration entspricht den vom FEA Fachverband Elektroapparate für Haushalt und Gewerbe Schweiz in Zusammenarbeit mit Konsumentenorganisationen herausgegebenen Richtlinien. Die Warendecklaration basiert auf den Normen der IEC International Electrotechnical Commission (Fachkommission TC 59).

Hinweis: Stand der Tabellenangaben 12/2018. Weiterentwicklungen vorbehalten.

Spirit-topLine-Wäschetrockner für das Mehrfamilienhaus

Markennamen	Schulthess	Schulthess
Modellbezeichnung	Spirit topLine 830	Spirit topLine 810
Produktnummer	8830.1	8810.1
Nennkapazität	kg 8	8
Kategorie / Geräteart	Kondensationstrockner mit Wärmepumpe	Kondensationstrockner mit Wärmepumpe
Abbildung	Seite 66	66
Effizienz und Verbrauch¹⁾		
Energieeffizienzklasse	von A+++ bis D	A++
Energieverbrauch pro Jahr	kWh 236	236
Wäschetrockner mit / ohne Automatik	• / –	• / –
Energieverbrauch des Standard-Baumwollprogramms Voll- / Teilbefüllung	kWh 1,99 / 1,07	1,99 / 1,07
Leistungsaufnahme im ausgeschalteten / unausgeschalteten Zustand ⁶⁾	W 0,14 / 0,14	0,14 / 0,14
Automatische Ausschaltzeit	min 5	5
Standardprogramm, auf das sich die Informationen auf dem Etikett und im Datenblatt beziehen	Baumwolle Schranktrocken mit Pfeil	Baumwolle Schranktrocken mit Pfeil
Gebrauchseigenschaften		
Gewichtete Programmdauer des Standard-Baumwollprogramm ¹⁾	min 83	83
Programmdauer Voll- / Teilbefüllung	min 108 / 64	108 / 64
Kondensationseffizienzklasse ¹⁾	von A bis G	A
Gewichtete Kondensationseffizienz ¹⁾	% 91	91
Durchschnittliche Kondensationseffizienz Voll- / Teilbefüllung	% 90 / 92	90 / 92
Luftschallemission ²⁾	dB(A) re1pW 66	66
Bauform		
Einbaugerät	•	•
Standgerät mit Arbeitsplatte	•	•
Standgerät für Wasch-Trocken-Säule	•	•
Türanschlag ³⁾	l/r/w	l/r/w
Abmessungen Gerät⁴⁾		
Höhe	cm 90	90
Breite	cm 63	63
Tiefe (einschliesslich Wandabstand)	cm 84	84
Höhe für Unterbau	cm 90,5	90,5
Tiefe bei geöffneter Tür (einschliesslich Wandabstand)	cm 146	146
Höhe verstellbar	cm 2	2
Leergewicht	kg 88	88
Elektrischer Anschluss⁵⁾		
Spannung	V / Hz 400 2N~	400 2N~
Anschlusswerte	kW 3,4	3,4
Absicherung	A 10	10
Sicherheit und Kundenservice		
Herkunftsland	CH	CH
Garantie ⁷⁾	Jahre 2	2
Name und Adresse des Anbieters	Schulthess Maschinen AG, 8633 Wolfhausen / ZH	
Ausstattung		
Wärmepumpe Kondensationssystem	•	•
Programmdauer Baumwolle schranktrocken vor Trocknungsbeginn bei 1600 U/min geschleudert (44% Restfeuchte)	min 69	69
Favoriten für Ihre 6 Lieblingsprogramme	–	–
Trocknungskorb	–	–
Spezialprogramme	9	–
PollenClean-Programm mit Pollenfilter	–	–
Mix / Wollefinish / Express / Frottee / Seide	• / • / • / • / –	• / – / • / – / –
Anzeige der Programmzeit	•	•
Anzeige der Belademenge	•	•
Türöffnungsautomatik	•	•
Einfüllöffnung	cm vorne, Ø 36 / 31	vorne, Ø 36 / 31
LED-Trommelbeleuchtung	•	•
Anschlusskabel	m 1,65	1,65
Ablaufschlauch	m 1,9 / Ø 10 mm	1,9 / Ø 10 mm
Kondensatablauf in Behälter / Direktablauf mit Pumpe	– / •	– / •
Maximale Ablaufhöhe	m 1	1
Abluftleitung	–	–
Abluftschlauch Ø 100 mm	m –	–

Erläuterungen • vorhanden – nicht vorhanden

1) Werte ermittelt nach der gültigen Norm EN 61121 Der Jahresenergieverbrauch basiert auf 160 Trocknungszyklen für das Standard-Baumwollprogramm bei Voll- und Teilbeladung sowie dem Verbrauch der Betriebsarten mit geringer Leistungsaufnahme.

2) Für das Standard-Baumwollprogramm bei vollständiger Befüllung.

3) Türanschlag l = links, r = rechts, w = wechselbar. Beispiel l/w entspricht Anlieferungszustand Türanschlag links, Anschlag wechselbar.

4) Die angegebenen Abmessungen sind Mindestmasse für die Unterbaueinheit. Weitere Masse sind den Prospekten zu entnehmen.

Hinweis: Stand der Tabellenangaben 12/2018. Weiterentwicklungen vorbehalten.

5) Angaben über Umschaltmöglichkeiten sind gegebenenfalls den Prospekten zu entnehmen.

6) 4,06W falls Gerät nicht auf automatisches Ausschalten konfiguriert ist. (MFH 3,91W)

7) Ausland 1 Jahr

FEA Die standardisierte Warendeklaration entspricht den vom FEA Fachverband Elektroapparate für Haushalt und Gewerbe Schweiz in Zusammenarbeit mit Konsumentenorganisationen herausgegebenen Richtlinien. Die Warendeklaration basiert auf den Normen der IEC International Electrotechnical Commission (Fachkommission TC 59).

Warendeklaration für Raumlüftwäschetrockner

Energiedeklaration	RLWT 207	RLWT 211	RLWT 215	RLWT 220
Energieeffizienzklasse ¹⁾	A1	A1	A1	A1
Prüfbedingungen				
Testwäsche nach Norm SN/EN 61121	kg 7,5	10	15	20
Trockenraum mit 20 °C Raumtemperatur, Trockenraumgrösse Minimum (Höhe 2,3 m)	m ² 8,3	8,3	15,8	15,8
Schalldruckpegel im Raum in 2,5 m Abstand von der Geräterückwand gemessen	dB(A) 63	62	65	65
Wäschetrocknungsleistung¹⁾				
Energieverbrauch bei 60% Restfeuchte	kWh/kg 0,27	0,30	0,30	0,29
Trockenleistung bei 60% Restfeuchte	kg/h 1,70	2,52	2,93	3,89
somit Trocknungsdauer	h:min 4:15	4:18	5:05	5:09
Bauform				
Gerät für Wandmontage	•	•	•	•
Mobile Ausführung	Option	Option	Option	Option
Material Gehäuse	Metall	Metall	Metall	Metall
Ort des Zusammenbaus	Schweiz	Schweiz	Schweiz	Schweiz
Swiss Engineering	•	•	•	•
Swiss made	•	•	•	•
Herkunftsland	Schweiz	Schweiz	Schweiz	Schweiz
Abmessungen				
Höhe	cm 55	74	74	74
Breite	cm 57	44	44	44
Tiefe einschliesslich Wandabstand	cm 29	47	47	47
Gewicht				
Gerät unverpackt / Verpackung	kg 35/2	40/2	44/2	49/2
Steuerung für die Trocknung				
automatisch durch feuchtigkeits-, temperatur- und zeitabhängige Steuerung	•	•	•	•
automatisches Abschaltprogramm mit Stand-by-Modus während 2 Std. ²⁾	•	•	•	•
Programme für die Trocknung				
Wäschetrocknungsprogramme	Anzahl 2	2	2	2
Programm 1: individuell einstellbarer Trocknungsgrad, Raumentfeuchtungsprogramm	•	•	•	•
Programm 2: mit automatischer Endabschaltung «End off» ²⁾	•	•	•	•
Stromversorgung und Kondenswasserablauf				
Elektrischer Anschluss	Spannung V 230~1N PE	230~1N PE	230~1N PE	230~1N PE
Leistungsaufnahme mit Zusatzheizung	kW –	–	–	–
Leistungsaufnahme bei Normalbetrieb ³⁾	kW 0,46	0,68	0,79	1,14
Protection	AT 10	10	10	10
Kondenswasserablauf	Kondenswasserbehälter	Option	Option	Option
Schlauchanschluss für Ablauf in Kanalisation	•	•	•	•
Sicherheit				
Kältemittel Typ	R410A	R410A	R410A	R410A
entspricht der Sicherheit elektrischer Geräte (EN 60 335-2-43) / CE	•/•	•/•	•/•	•/•
Garantie				
Garantie	Jahre 2	2	2	2
ausgezeichnet mit dem VRWT-Gütesiegel	•	•	•	•
Vertrieb und Service				
durch Schulthess Maschinen AG				

Erläuterungen • vorhanden – nicht vorhanden

1) Werte ermittelt gemäss den Richtlinien des Projekts Nr. 25464 (Forschungsprogramm Elektrizität des Bundesamtes für Energie) über das energetische Prüfverfahren für Raumlüftwäschetrockner. Messungen durch Hochschule Luzern, Technik & Architektur (Horw/Luzern) oder VRWT (Verband zur Förderung der Raumlüftwäschetrockner).

2) Nach einer gewissen Standzeit stellt das Gerät endgültig ab, auch wenn im Raum später wieder eine gewisse Raumfeuchte aufkommt.

3) Durchschnittliche Leistungsaufnahme ohne Zusatzheizung wie bei der Energieverbrauchsprüfung.

**24-Stunden-Hotline
Kundenservice**

0844 888 222

Beratung Verkauf

0844 880 880

**Hauptsitz und
Produktion**

Schulthess Maschinen AG
Landstrasse 37, 8633 Wolfhausen ZH
Tel. +41 55 253 51 11

**Kundenservice-Zentren
mit Showroom**

3063 Ittigen-Bern, Ey 5
Tel. +41 31 335 05 70

1025 St-Sulpice, Ch. de la Venoge 7
Tel. +41 21 620 00 40

6814 Lamone, Via Industria 1
Tel. +41 91 612 24 50

8048 Zürich, Farbhofstrasse 21
Tel. +41 44 438 81 81

**Kundenservice-
Niederlassungen**

6004 Luzern, St.-Karli-Strasse 76
7310 Bad Ragaz, Elestastrasse 16

Österreich

Schulthess Maschinen GmbH
Hetzendorferstrasse 191, A-1130 Wien
Tel. +43 1 803 98 00